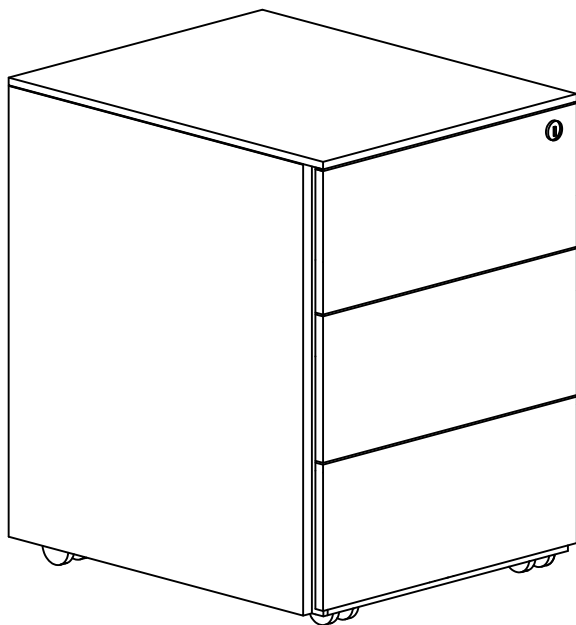
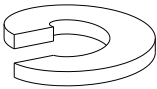
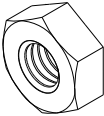
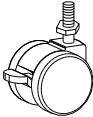
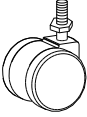




OFC63



<p>A 4+1</p> 	<p>B 4+1</p> 
<p>C × 2</p> 	<p>D × 2</p> 
<p>E × 1</p> 	<p>F × 1</p> 

1

- EN** • Place the product on a blanket or clean floor.
- Place the side down and open the bottom drawer.
- Place the bottom up to mount the 4 wheels to the bottom.
- DE** • Stellen Sie das Produkt auf eine Decke oder auf einen sauberen Untergrund.
- Legen Sie den Schrank auf die Seite und öffnen Sie die unterste Schublade.
- Stellen Sie den Schrank nun mit der Unterseite nach oben auf den Boden, um

Pod produkt dejte měkkou podložku.

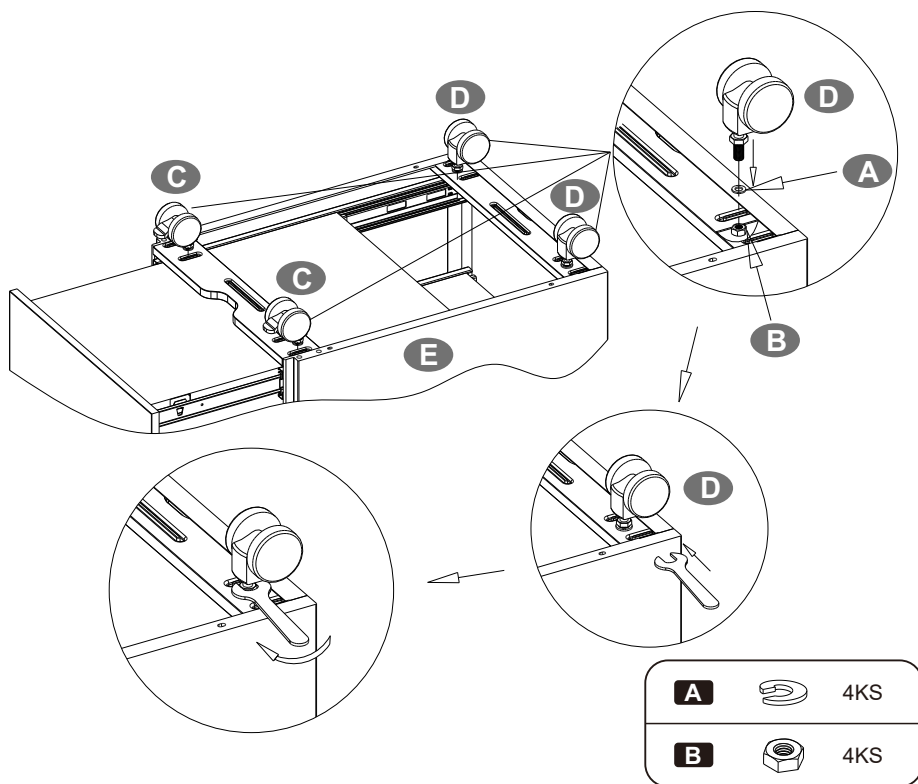
Položte produkt na bok a otevřete spodní šuplík.

Pro instalaci koleček položte produkt vzhůru nohama.

Pod produkt dajte mäkkú podložku.

Položte produkt na bok a otvorte spodnú zásuvku.

Na inštaláciu koliesok položte produkt hore nohami.





- EN •** Before closing the drawer to lock, turn the key so the bolt is on the bottom.
- DE •** Drehen Sie den Schlüssel so, dass sich die Verriegelungsstange unten befindet, damit Sie den Aktenschrank abschließen können.

Před tím než zavřete zamykací šuplík, otočte klíčkem tak, aby západka byla dole.

Pred tým než zatvoríte uzamykateľnú zásuvku, otočte kľúčikom tak, aby západka bola dole.

